

FORMA DO PAVIMENTO TERREO
Escala 1:50

Vigas			
Nome	Seção (cm)	Elevação (cm)	Nível (cm)
V1	12x30	0	270
V2	12x30	0	270
V3	12x30	0	270
V4	12x30	0	270
V5	12x30	0	270
V6	12x40	0	270
V7	12x25	0	270
V8	12x40	0	270
V9	14x50	0	270
V10	12x30	0	270
V11	12x30	0	270

Lajes								
Dados					Sobrecarga (kgf/m²)			
Nome	Tipo	Altura (cm)	Elevação (cm)	Nível (cm)	Peso próprio (kgf/m²)	Adicional	Acidental	Localizada
L1	Treliçada 1D	12	0	270	147	182	150	-
L2	Treliçada 1D	12	0	270	147	182	150	-
L3	Treliçada 1D	12	0	270	147	182	150	-
L4	Treliçada 1D	12	0	270	147	182	150	-
L5	Treliçada 1D	12	0	270	147	182	150	-
L6	Treliçada 1D	12	0	270	147	182	150	-
L7	Treliçada 1D	12	0	270	147	182	150	-
L8	Treliçada 1D	12	0	270	147	182	150	-
L9	Treliçada 1D	12	0	270	147	182	150	-
L10	Maciça	12	0	270	300	182	150	-
LE1	Maciça	12	0	270	582	0	0	-

Características dos materiais	
fck	Ecs
(kgf/cm²)	(kgf/cm²)
250	241500

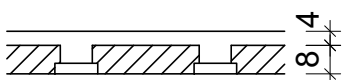
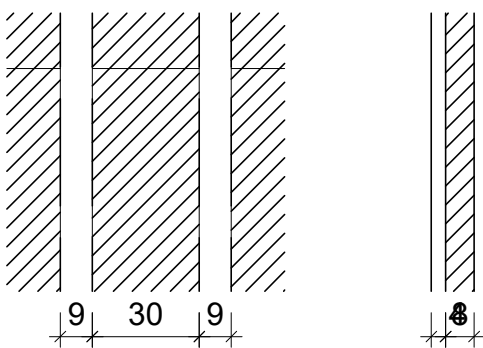
Dimensão máxima do agregado = 19 mm

Pilares			
Nome	Seção (cm)	Elevação (cm)	Nível (cm)
P1	14x30	0	270
P2	14x30	0	270
P3	14x30	0	270
P4	14x30	0	270
P5	14x30	0	270
P6	14x30	0	270
P7	14x30	0	270
P8	14x30	0	270
P9	14x30	0	270
P10	14x30	0	270
P11	14x30	0	270
P12	14x30	0	270

Legenda dos pilares	
	Pilar que passa

Legenda das vigas e paredes	
	Viga

Detalhe 1 (esc. 1:30)



Blocos de enchimento						
Detalhe	Tipo	Nome	Dimensões(cm)			Quantidade
			hb	bx	by	
1	EPS Unidirecional	B8/30/125	8	30	125	92

PROJETO DE ENGENHARIA

OBRA: CONSTRUÇÃO DE UNIDADES HABITACIONAIS NO MUNICÍPIO DE PIRAI - VARJÃO

PRANCHA:

11/11

ESCALA:	DESENHO:	TÍTULO:
INDICADA		PLANTAS DE FORMAS DO PAVIMENTO TÉRREO
DATA:		
DEZEMBRO/2025		

AUTOR: SECRETARIA MUNICIPAL DE OBRAS, URBANISMO E HABITAÇÃO

SOLICITADO POR: SECRETARIA MUNICIPAL DE OBRAS, URBANISMO E HABITAÇÃO

LOCALIZAÇÃO:
RUA SANTA RITA DE CÁSSIA, SN e RUA 13, n. 11, VARJÃO, 3º DISTRITO, PIRAI-RJ.
Área 1: 22°34'30"S 43°58'01"W
Área 2: 22°34'28"S 43°58'04"W



REVISÃO: 004

PREFEITURA MUNICIPAL DE PIRAI

SECRETARIA MUNICIPAL DE OBRAS, URBANISMO E HABITAÇÃO



Documento assinado digitalmente
gov.br
JOÃO DE PAULA JÚNIOR
Data: 22/12/2025 11:45:29-0300
Verifique em https://validar.dl.gov.br

ENGº. JOÃO DE PAULA JÚNIOR - CREA-RJ Nº 4697-D - AUTOR DO PROJETO
GERENTE DE GESTÃO E ESTRATÉGIA

ALEXSANDRO SENA SILVA
SECRETÁRIO DE OBRAS, URBANISMO E HABITAÇÃO

LUIZ FERNANDO DE SOUZA
PREFEITO MUNICIPAL DE PIRAI